



パースは一部オプションを含みます

CONCEPT HOUSE
Style-Green
Design & Plan

暮らしの中にもっと緑を 建物の内側に 庭を取り込んだ家



子供部屋

子供部屋を個々にご用意
お子様の成長に合わせて
使い方も変えられる
間仕切ったプラン。

玄関

前室のような独立した配
置の玄関のプライベート
に配慮し、居住空間が不
意に見えてしまうことが
ない最小限の廊下で効率
的。

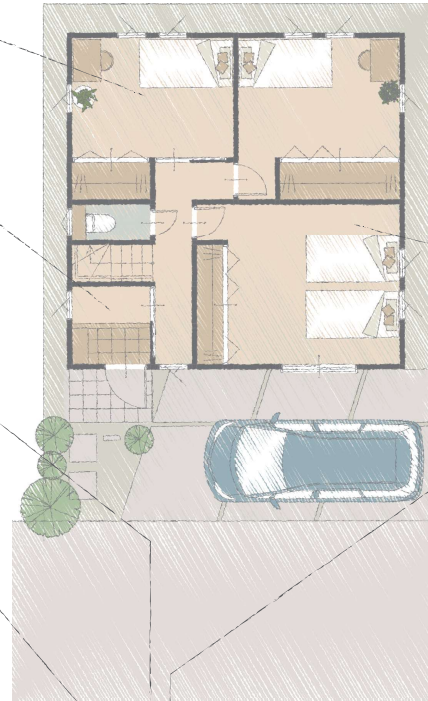
畳コーナー

お子様の遊び場、お父さ
んのゴルフスペースとして
リビングと一体の畳コー
ナー。

リビング

視界に緑が入る、ゆった
り広々としたリビングダイ
ニングの日当りの良い一
体空間として開放的に使
えます。

1F プラン



主寝室

ゆったりとゆとりのある
主寝室のクローゼットは
収納量もたっぷり。

キッチン

リビングmダイニングた
みコーナーまで見渡せる
キッチンの水廻り動線
も使い勝手抜群の配
置。

屋上テラス

完全プライベートな庭と
なった屋上テラスの誰か
らも邪魔される事の無
い贅沢な時間を堪能で
きる住まい。

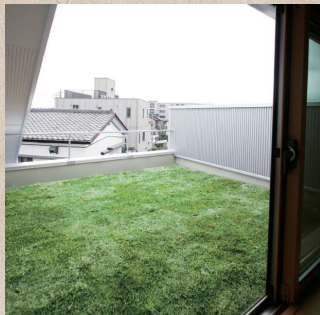
2F プラン



グリーンゲージ

物干はもちろん、植物園
のような植栽を楽しめる
バルコニーテラス。

RF プラン

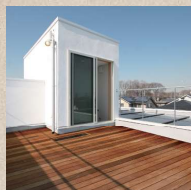


庭付き一戸建てに憧れを持って住まいづくりをお考えの方は少なく
ないはず。緑と共に暮らしたいという方の為に生まれたプランです。
緑いっぱいの庭のある家とを考えていたけれど、土地の広さや道路
の方位、様々な要因で思っているような土地に家が建てられない場
合があります。そんな場合にも夢を実現できるのが、庭を建物の内側
に取り込むグリーンゲージを設けた住まいです。

Living room



Roof terrace



Kitchen



Bed room



Green gauge



Kid's room



1階面積 53.00㎡ (16.00坪)
2階面積 49.69㎡ (15.00坪)
PH面積 2.48㎡ (0.75坪)
延床面積 105.17㎡ (31.75坪)
生活有効面積 123.39㎡ (37.25坪)