



パースは一部オプションを含みます

CONCEPT HOUSE
Style-Energy
Design & Plan

太陽、風、自然の力を効率的に ダイレクトに活かす 地球と共生する家



キッチン

明るいダイニングスペースからリビングまで空間全体を見渡せるカウンターキッチン。家事導線も効率的なプラン。

リビング

自然と家族が集まるように階段を設置したリビングがルームの食事をするのにも休日にもリラックスするのに最適なプラン。

玄関

便利な収納を設けた玄関スペース。家族の靴や雨具、かさばるゴルフ道具やアウトドアグッズなども十分に収納できます。

1F プラン



2F プラン

子供部屋

将来的にお子様の成長に合わせて使い方を変えられる扉を2つ設けた空間。

バルコニー

南側の全面に伸びる広いバルコニー。物干やガーデニングに使い勝手抜群。

スタディスペース

吹き抜けを見下ろす特等席階下の気配も感じられる居心地の良いスペース。

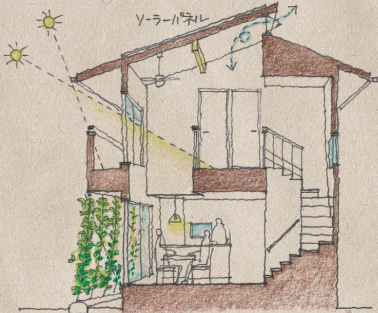
吹抜け

リビングに大胆に設けた吹抜け。家族のコミュニケーションも円滑なバルコニー側には光を通す高窓を設けました。

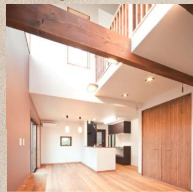
主寝室

布団干や換気にも便利なバルコニーに接している主寝室のウォークインクローゼットは収納量もたっぷり。

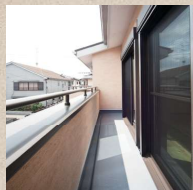
エアコンよりも、窓からそよ風やお日様の暖かさが好きという自然派ライフスタイルの方の為に生まれたプランです。季節による陽の高さや角度を考慮し、吹抜けを通して室内空間の空気の循環を自然と行えるプランです。日本人に生まれたことの喜びを味わえる家とも言えます。四季の移ろいを楽しみ、自然の恩恵を存分に感じる、まさに地球と共生する暮らしが実現します。



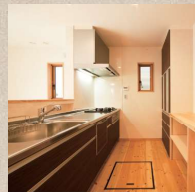
Living room



Balcony



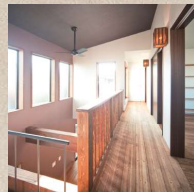
Kitchen



Bed room



hall



Kid's room



1階面積	44.72㎡ (13.50坪)
2階面積	39.75㎡ (12.00坪)
延床面積	84.47㎡ (25.50坪)
生活有効面積	98.54㎡ (29.75坪)